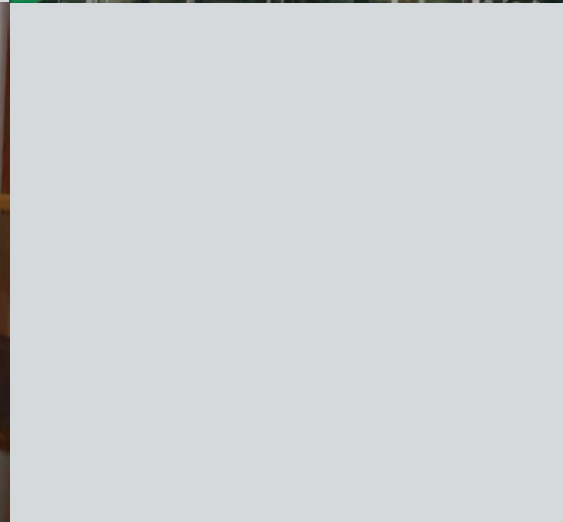


75 JAHRE IHR PARTNER FÜR SCHWEISSEN UND SCHNEIDEN





F.T.B. KREKET GMBH

Die F.T.B. Krevet GmbH ist ein mittelständisches, inhabergeführtes Unternehmen, das sich in der dritten Generation befindet. Derzeit leitet Herr Bodo Krevet sen. mit seinem Sohn Dipl.-Ing. Ulrich Krevet, europäischer Schweißfachingenieur die Geschicke des Unternehmens. Seit gut 70 Jahren sind wir ein kompetenter Partner für durchdachte Lösungen in der Schweiß- und Schneidtechnik. Das Unternehmen hat derzeit rund 40 Mitarbeiter für den Vertrieb von innovativer Schweißtechnologie, kompetente und zuverlässige Beratung sowie einen umfassenden Servicebereich. Als führender, leistungsstarker Fachgroßhandel verkaufen wir die Produkte namhafter Hersteller unter anderem an zahlreiche Fahrzeughersteller, Autozulieferer, Stahl- und Maschinenbau.

Die F.T.B. Krevet GmbH ist ein durch den TÜV Saarland zertifiziertes Unternehmen nach DIN ISO 9001:2008.



MEHR ALS 70 JAHRE SCHWEISSKOMPETENZ



1946 gründete Franz Theodor Bodo Krevet zusammen mit seiner Ehefrau Angela Krevet, geb. von Rauch, das Unternehmen F. T. B. Krevet. Durch den zweiten Weltkrieg wurden die Wohnungen 1942 und 1944 zerbombt, so dass der Beginn in der Brückenstraße 20, Fraulautern war. Als einziges Kapital konnte ein Mercedes 170V, 38 PS Baujahr 1938, der den Krieg wohlbehütet überstanden hatte, mit in die Firmengründung übernommen werden. Dadurch war die Firma mobil. Als erster Lehrling wurde am 1. Januar 1946, Sohn Bodo Krevet jr., damals 16 Jahre jung, mit Führerschein angestellt. Nach der Kriegsgefangenschaft 1947, wurde Sohn Dietrich als technischer Verkaufsleiter in das Unternehmen integriert. Beide Töchter halfen ebenso beim Aufbau. Anfangs konnte durch Tauschhandel Material und Werkzeug beschafft werden, zum Beispiel durch Fahrten nach Hamburg und Lauenburg für die Zigarettenfabrik Jyl-dis, Maschinenbeschaffung, bezahlt durch einige Tausende Zigaretten, oder für die schwedische Zündholzfabrik, bezahlt wurde mit Zündhölzern. Damit wurden in der Fraulauterner Industrie Eimer und Töpfe getauscht, diese wiederum im Ruhrgebiet gegen Werkzeuge. Feinbleche der Dillinger Hütten lieferten wir an die Wiesbadener Maschinenfabrik, damit wurden Radiatoren produziert und als Elektroheizkörper verkauft.

1945 Am 20. November 1945 wurde Bodo Krevet vom Regierungspräsidium Saar, Abteilung Verkehrswesen beauftragt, für Industrie, Handwerk, Bauwesen und den Fachhandel Werkzeuge und Kfz-Teile zu beschaffen.

4



EIN BLICK IN UNSERE HISTORIE



Schweißtechnik
Center

SAAR-PFALZ

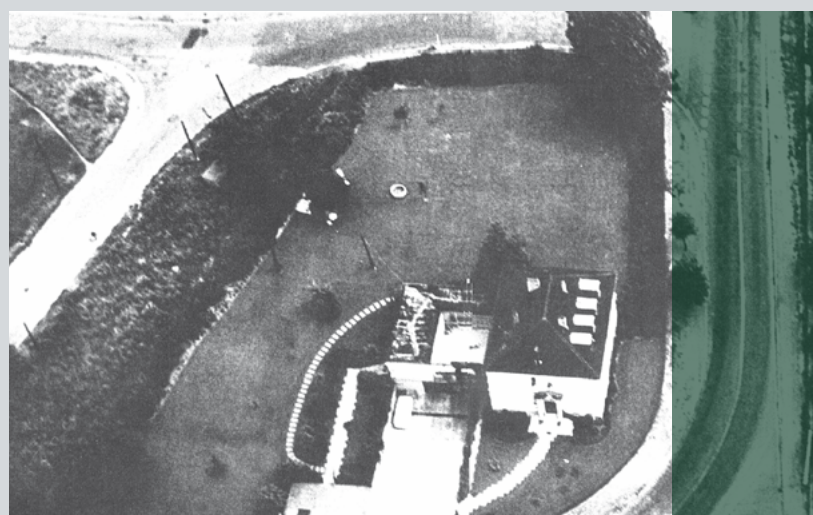
LORCH
smart welding

1947 Durch die Eingliederung am 19. November 1947 des Saargebietes in das französische Wirtschaftsgebiet und der nun vorhandenen Währung Franc, wurde es für die saarländische Industrie möglich, nach Algerien, Marokko und allen französischen in Gebieten Industrieprodukte zu liefern. Einen Hinweis zur Zukunft der Schweißtechnik erhielten wir von unserem Kunden Sawa-Harry, mit einer Empfehlung an den Konzern CEM-Direktion in Le Bourget, mit Werk in Lyon, Herstellung von Elektromotoren und Schweißumformern, sowie einer Fabrik Etarc in Vierzon, für Stabelektroden. Die CEM in Lyon akzeptierte uns als Fachhändler und wurden dadurch mit Schweißumformern beliefert. Ebenso konnten wir über das Tochterunternehmen Etarc Vierzon Stabelektroden beziehen.

1949 Die erste große Lieferung, 20 Tonnen Stabelektroden, erhielten wir ohne Bankbürgschaft; Zahlung erfolgte drei Monate später mit einem Besuch der Etarc. Unterpulver-Schweißautomaten importierten wir von der Brown-Boveri Schweiz.

1950 In diesem Jahr wurde der Firmensitz und Wohnsitz von Frau-lautern in die bis heute noch gültige Anschrift Rodener Schanze verlegt. Hohe Umsätze konnten mit ESAB Schweißmaschinen und Stabelektroden, hergestellt in Paris Genevilliers und Göteborg erzielt werden. Aus diesem Grunde wurden wir 1958 zu der Fußballweltmeisterschaft in Schweden, von der Generaldirektion nach Göteborg eingeladen. Ab 1950 wurden 30 UP-Schweißautomaten verkauft, unter anderem an die Dillinger Hüttenwerke zum Aufschweißen von Blechwalzen, an Röchling Völklingen zum Aufschweißen von Kranrädern, Arbed Burbach, Schneiderwerk St. Ingbert und an Menesa Neukirchen zum Schweißen von vielen tausenden Gasflaschen, die bisher nur mit Autogenschweißen hergestellt werden konnten. Ebenso kontaktierten wir im selben Jahr den schwedischen Konzern ESAB, Hersteller von Schweißgeräten und Schweißelektroden. Ing. Oscar Kjellberg erfand 1904 die umhüllte Stabelektrode, daher die bis heute sehr bekannte Bezeichnung OK-Elektrode.

1959 Am 6. Juli 1959 erfolgt dann die wirtschaftliche und politische Rückgliederung des Saarlandes sowie die Einführung der Deutschen Mark (DM). Mit der DM-Eröffnungsbilanz übernimmt Bodo Krevet jr. die GmbH-Anteile und wird Geschäftsführender Gesellschafter mit nun 7 Mitarbeitern. Ehepaar Krevet sen. ging mit 65 Jahren nach zwei verlorenen Kriegen und zwei Inflationen in den verdienten Ruhestand. Dezember 1959 gründeten Bodo Krevet sen. und jr. den Lions Club Saarlouis.



1960 Kauf des Grundstückes und Gebäudes „Rodener Schanze 1“ von Erben Baluscheck. Dolmetscherin Edith Krevet wird Ehefrau von Bodo Krevet jr. am 20. August 1960

1961 Bodo Krevet jr. gründet den Stahlhandel Dudweiler und führte das Unternehmen 40 Jahre erfolgreich bis 2001

1962 Neubau Büro und Lager

1968 Erweiterung der vorhandenen Bauten

1975 Neubau einer Lagerhalle, bereits 12 Mitarbeiter

1983 Das Gründerehepaar Bodo und Angela Krevet verstirbt

1986 Verkaufsleiter Dieter Krevet begibt sich in den wohlverdienten Ruhestand

1992 Umbau der Werkstatt

1996 Einstieg von Diplomingenieur Ulrich Krevet, Schweißfachingenieur, mittlerweile 30 Mitarbeiter

2006 Erweiterungsbauten

2007 Neubau eines Zentrallagers

2015 Gründung unserer Tochtergesellschaft Gesa Soudage S.a.r.l. in St. Avold/Frankreich

DINSE

PREMIUM
VERTRAGSHÄNDLER

VIelfALT AN PRODUKTEN

Unser vielfältiges und umfangreiches Lieferprogramm umfasst ausschließlich Produkte namhafter Hersteller: So führen wir etwa Produkte von Esab, sind Lorch STC-Partner für das Saarland und Rheinland-Pfalz oder Stützpunkthändler für Enerpac. Auch Absauganlagen von Nederman oder Teka, Plasmaschneidanlagen von Hypertherm oder das komplette Autogenprogramm von GCE, Harris oder Messer Griesheim sind bei uns erhältlich. Unser Sortiment bietet Ihnen einfach alles, was Sie zum Schweißen benötigen:



Schweißtechnik
Center

COBOT PARTNER

LORCH
smart welding

Schweißtechnik
Center
Saarlouis

LORCH

LORCH

Lorch STC-PARTNER SAARLAND/RHEINLAND-PFALZ

Die Neue Lorch S-XT
MIG-/MAG Puls – *Schweißen mit EXTRA viel Gefühl*





Nederman

Die richtige Lösung
sauber, effizient, flexibel

Stationäre Absaugung



Mobile Absaugung



Aufrollsysteme



Nederman ist eines der weltweit führenden Unternehmen für die Lieferung von Produkten und Services im Bereich der Umwelttechnologie mit Schwerpunkt auf die industrielle Luftfiltration und Wiederaufbereitung. Unsere Produkte und Systeme tragen zur Reduzierung der Umweltbelastung durch die Industrieproduktion bei, um sichere und saubere Arbeitsumgebungen zu schaffen und die Produktionseffizienz zu steigern.

Nederman GmbH

Nürtinger Str. 50
73257 Köngen

Tel: 07024 86899 0
Fax: 07024 86899 29

info@nederman.de

www.nederman.de

Praxisnahe Demonstration

Auf einer Fläche von rund 1.000m² können Sie sich bei vielen unserer Schweißprodukte hautnah von der Qualität überzeugen. Sie stehen Anschlussbereit zur Verfügung und können nicht nur durch fachmännische Beratung, sondern auch durch praxisnahe Vorführung die neusten Technologien und innovativsten Produkte hautnah zeigen. Auch ein Schweißroboter mit den neusten Schweißverfahren steht zur praktischen Vorführung bereit.



UMFANGREICH SORTIERTES ERSATZTEILLAGER

Mit unserem modernen, rund 3.800m² großen Logistikzentrum können wir flexibel und just-in-time auf die Anforderungen unserer Kunden eingehen. Eine durchdachte Lagerhaltung und ein eigener Fuhrpark gewährleisten zu jeder Zeit eine reibungslose Bearbeitung der Aufträge und eine termingerechte Auslieferung. Als einer der führenden Schweißfachhändler Deutschlands bevorraten wir in unserem Lager über 200 gängige Schweißmaschinen im Elektrohand-, MIG/MAG- und WIG-Schweißverfahren, eine Vielzahl an mobilen Absauggeräten und Plasmaschneidanlagen sowie rund 500 Tonnen Schweißzusatzwerkstoffe, wie z.B. Schweißdrähte, Elektroden und Pulver. Hinzu kommt last but not least ein riesiges Ersatz- und Verschleißteillager für alle gängigen Schweißanlagen/Schweißbrenner sowie Zubehör im Bereich Arbeitsschutz, Trenn- und Schleifmittel, Hydrauliktechnik und vieles, vieles mehr.





Unser Lieferprogramm

Konkret umfasst unser Produktspektrum:

- >> Schweißgeräte für E-Hand-,MIG-/MAG- und WIG-Schweißen
- >> Schutzgasschweißdrähte, Fülldrähte, UP-Drähte und Pulver
- >> Stabelektroden, WIG-, Autogenstäbe
- >> Schweißroboter, Kompaktzellen
- >> UP-Schweißmaste und Traktoren
- >> Widerstandsschweißanlagen
- >> Bolzenschweißanlagen
- >> Trenn- und Schleifmittel
- >> Elektrowerkzeuge
- >> Arbeitsschutzprodukte
- >> Chemieprodukte
- >> und vieles mehr...

12

Wie schätzen Sie Ihre Mitarbeiter ?

LICHTSCHUTZ

HITZESCHUTZ

KÄLTESCHUTZ

CEPRO[®]
LEADING IN WELDING SAFETY

Ihr Partner für:

- Licht-, Strahlungs- und Hitzeschutz.
- Lärmschutz und Kabinenbau.
- Komplett Konzipierung Ihrer Werkstatt.

Cepro Deutschland GmbH
Krefelder Strasse 27
47226 Duisburg
www.cepro.eu



TEKA

www.teka.eu

BLUECOMPETENCE
Alliance Member

Partner der Nachhaltigkeitsinitiative
des Maschinen- und Anlagenbaus

Industrie
GEMEINSAM. ZUKUNFT. LEBEN.

Wir bringen Luft in Bewegung

Absaugtechnik für jede Anwendung



TEKA Absaug- und Entsorgungstechnologie GmbH · Industriestraße 13 · 46342 Velen
Tel. +49 (0) 28 63 92 82 - 0 · Fax +49 (0) 28 63 92 82 - 72 · info@teka.eu · www.teka.eu



14

FACHGERECHTE WARTUNG UND REPARATUR



Unsere zwei Elektromeister und sechs Servicetechniker, die ständig durch intensive Schulungen bei unseren Lieferanten aus- und weitergebildet werden, reparieren fachgerecht Schweißgeräte, Schweißbrenner, Autogensysteme, Plasmaschneidanlagen und Robotersysteme aller Fabrikate – inklusive einer entsprechenden Funktionsprüfung nach Abschluss der Reparaturarbeiten. Zusätzlich dazu führen unsere Servicetechniker Umbauten, Ergänzungen, jährlich zu absolvierende Wiederholungsprüfungen, Wartungsarbeiten oder Unfallverhütungsvorschrift-Prüfungen (UVV) durch. Und zwar entweder in unserer hoch modernen und mit neusten A3S-Prüfanlagen bestens ausgestatteten Meisterwerkstatt oder als Serviceleistung mit mobilen A3S Prüfanlagen unmittelbar bei Ihnen vor Ort. Sämtliche Prüfergebnisse werden von uns durch spezielle Software dokumentiert und ausgedruckt. Außerdem werden Ihre Geräte mit entsprechenden Prüfetiketten versehen, die Ihnen signalisieren, wann die nächste Prüfung ansteht. Oder wir monitoren und koordinieren diese Termine im Rahmen unserer Wartungsverträge. Auf Wunsch führen wir die Prüfungen Ihrer Anlagen auch an einem Wochenende durch, damit für Sie keine betrieblichen Störungen entstehen. Zusätzlich dazu übernehmen wir auch andere zyklische Arbeiten, wie zum Beispiel eine quartalsmäßige Reinigung Ihrer Schweißanlagen. Interessiert? Dann erreichen Sie die Mitarbeiter unserer Werkstatt unter den Rufnummern 06831/9837-47 oder 06831/9837-45.



www.dinse.eu

DINSE

Perfekte Schweißsysteme
aus einer Hand - für jede
Herausforderung!



**MIG/
MAG**

LASER

WIG

DINSE G.m.b.H. • Tarpen 36 • 22419 Hamburg • Telefon: +49-(0)40 658 75-0 • Fax: -200 • info@dinse.eu • www.dinse.eu

SCHWEISSEN

WELDING

SCHWEISSEN

WELDING

SCHWEISSEN



F.T.B. KREVET GMBH HEUTE



F.T.B. Krevet GmbH

Rodener Schanze 1
66740 Saarlouis
Telefon: +49 6831 9837-0
Telefax: +49 6831 9837-30
E-Mail: info@ftb-krevet.de
Internet: www.ftb-krevet.de

GESA SOUDURE S.à.r.l
Z.I. Rue du Gros Hêtre / B.P. 50225
F-7506 Saint Avold cedex
Téléphone 03 87 92 15 61
Télécopieur 03 87 92 00 35
www.gesa-soudure.com



Hier finden Sie unsere
mobile Website als
QR-Code für Ihr
Smartphone!